

IMPLANTATION 1/200
SITUATION EXISTANTE



SITUATION 1/1000

TRANSFORMATION D'UNE MAISON D'HABITATION

CHAUSSEE DE BOONDAEL 387 - 1050 IXELLES
CAPAKEY : 21445C0264/00A020

MAITRE DE L'OUVRAGE :



PERMIS D'URBANISME

F
E
D
C
B
A

18/12/2024

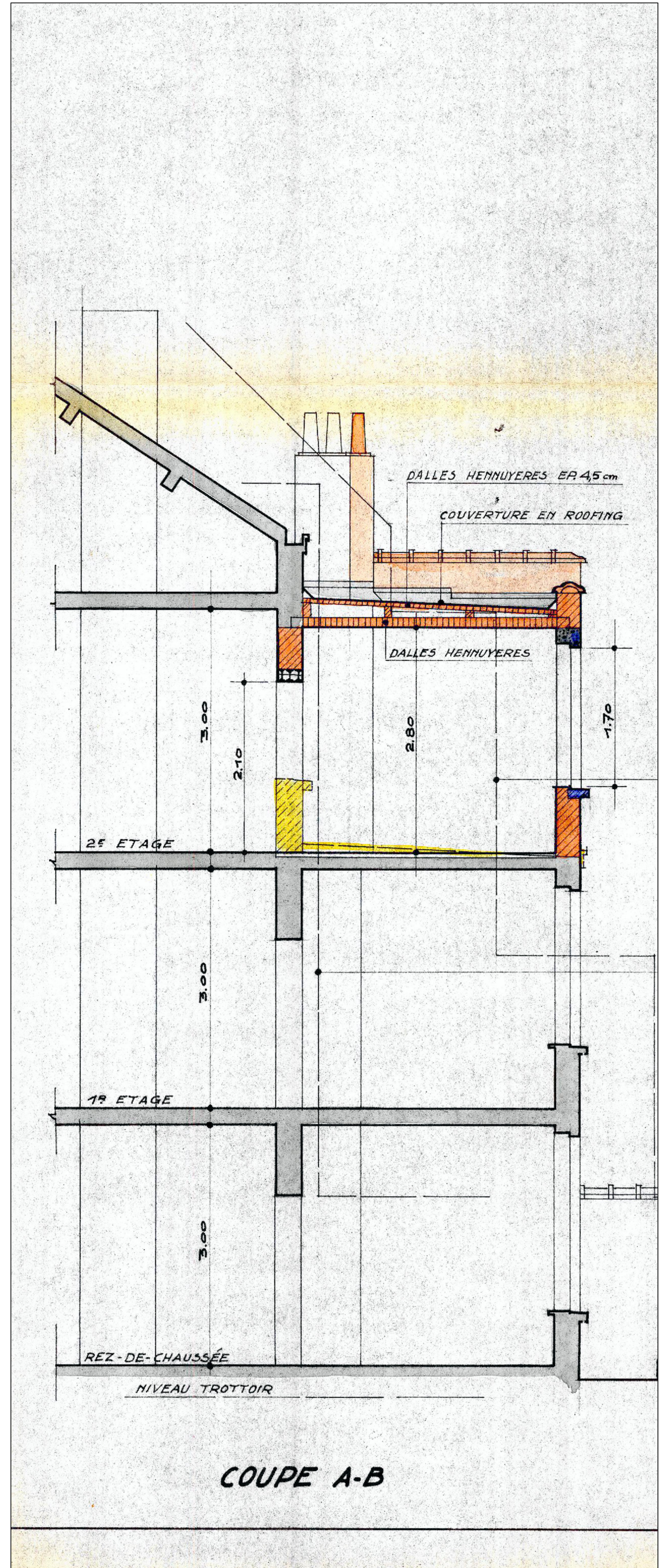
ARCHITECTE



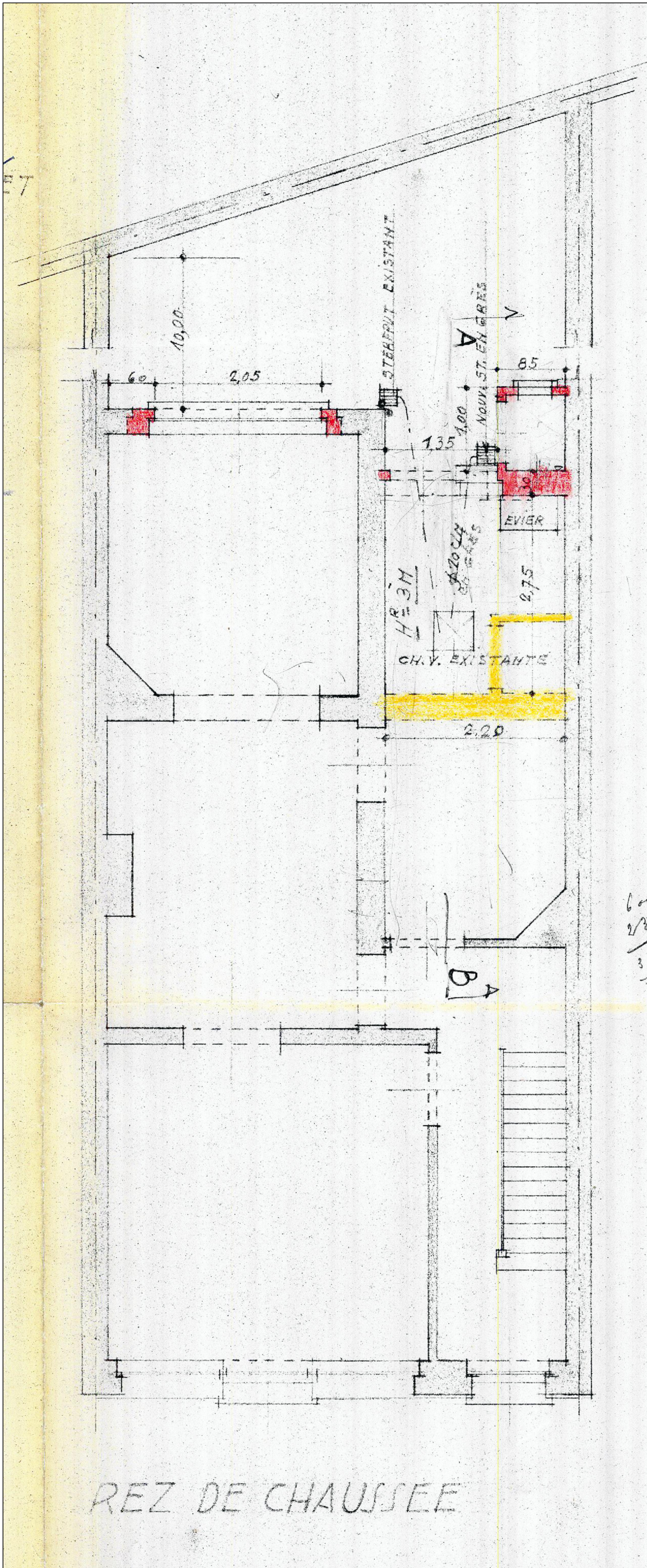
IMPLANTATION - SITUATION

01/04

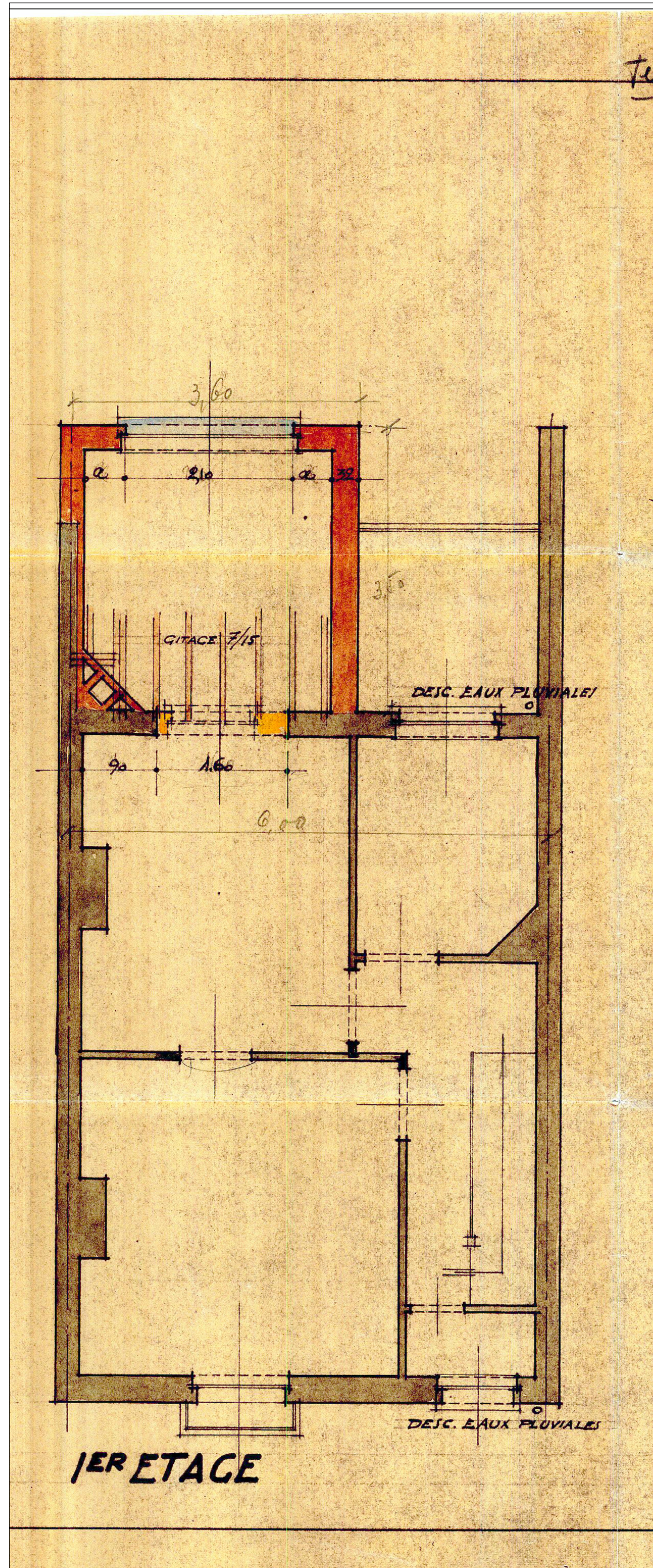
ECHELLE: 1/200



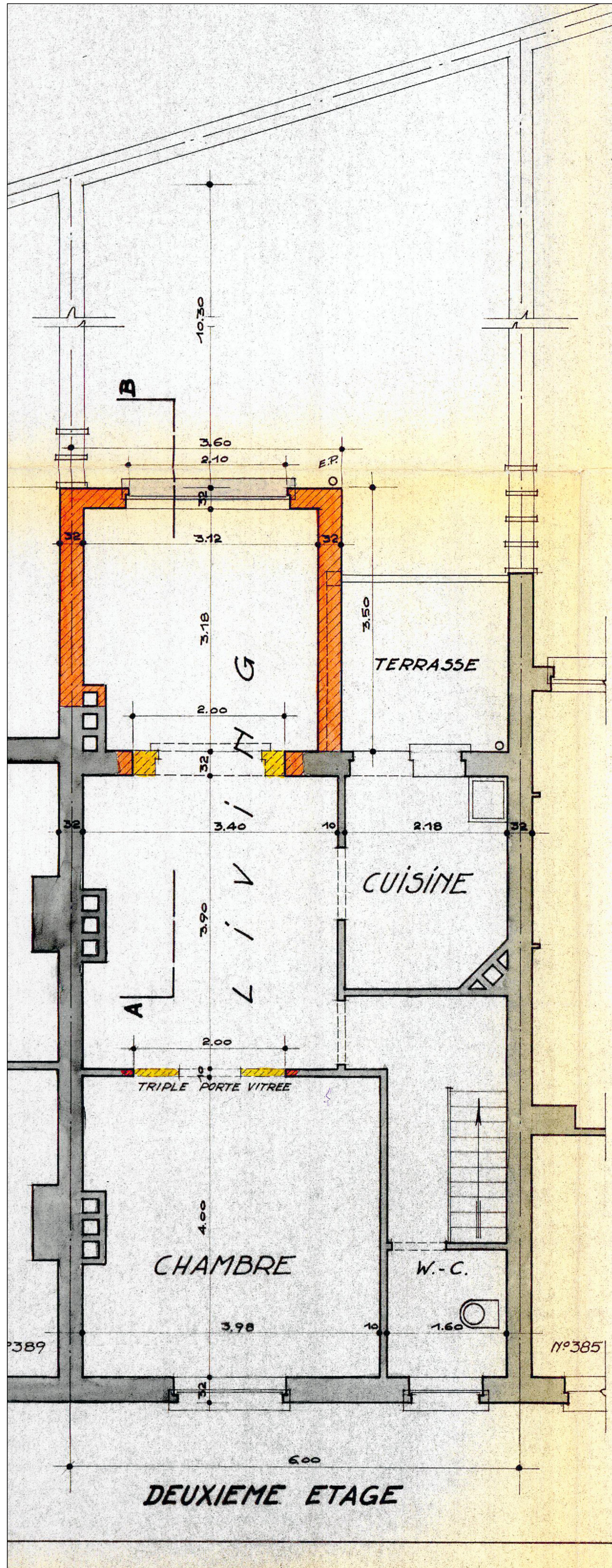
COUPE
JUIN 1959



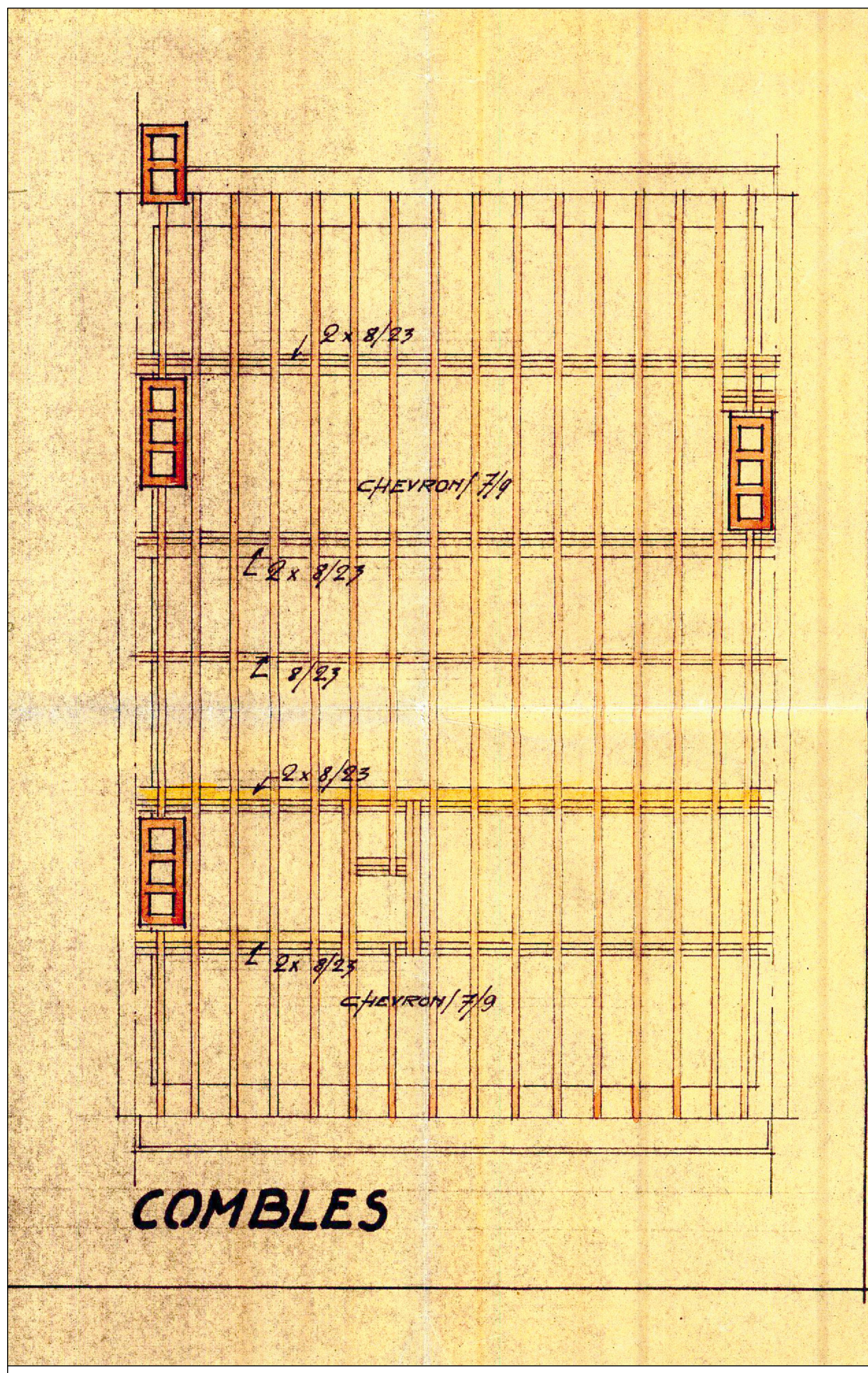
REZ-DE-CHAUSSEE
FEVRIER 1953



1er ETAGE
SEPTEMBRE 1945



2e ETAGE
JUIN 1959



COMBLES
SEPTEMBRE 1945



FACADE AVANT
SEPTEMBRE 1945



FACADE ARRIERE
JUIN 1959

Le présent document indique la dernière situation autorisée pour chaque Niveau/coupe/élévation ainsi que la date du permis relatif au dessin

TRANSFORMATION D'UNE MAISON D'HABITATION

CHAUSSÉE DE BOONDAEL 387 - 1050 IXELLES
CAPAKEY : 21445C0264/00A020

MAÎTRE DE L'OUVRAGE :

PERMIS D'URBANISME

ARCHITECTE :

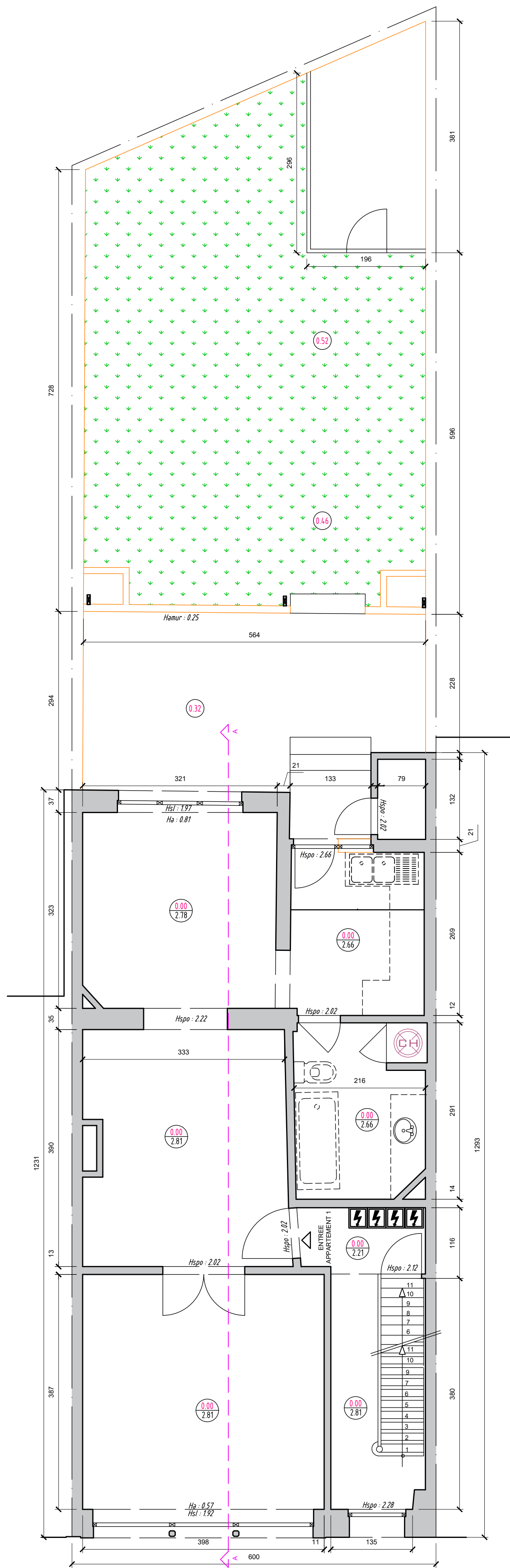
SITUATION AUTORISÉE

F
E
D
C
B
A

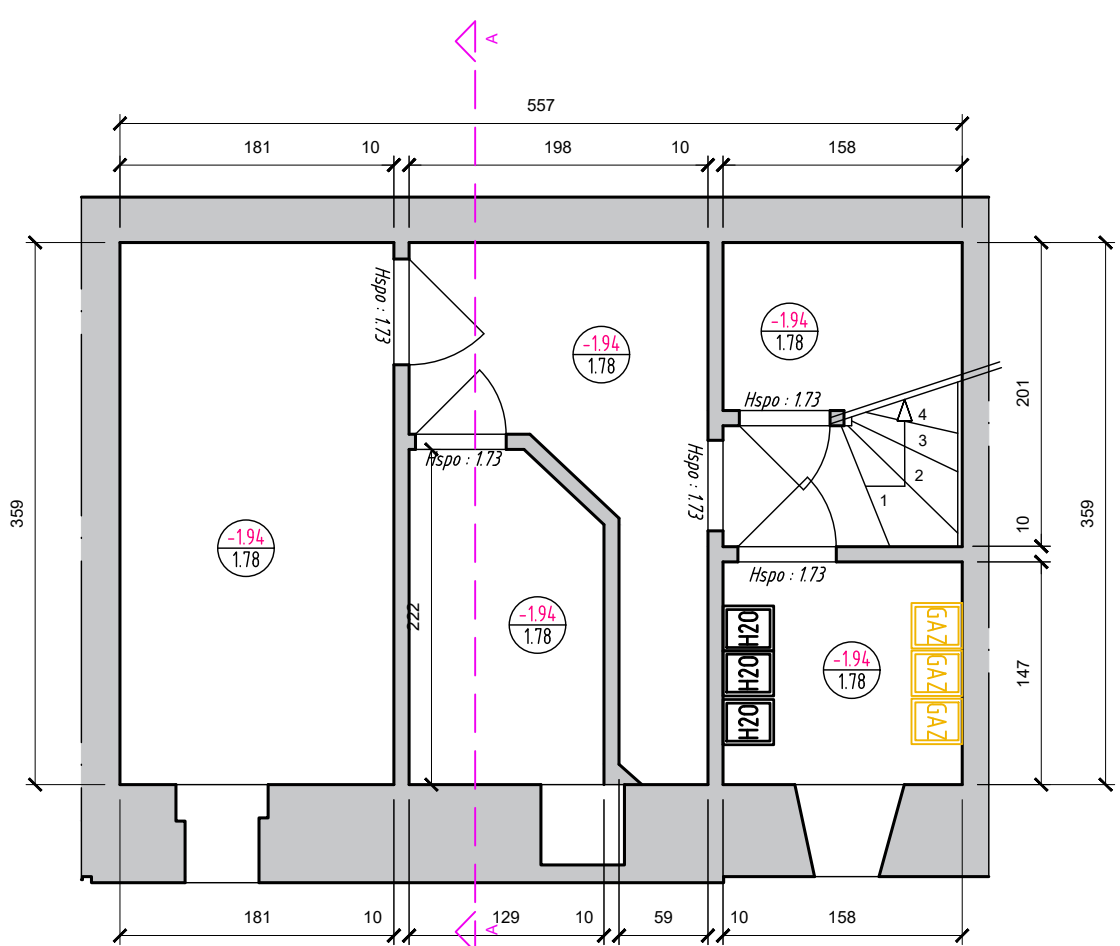
18/12/2024

02/04

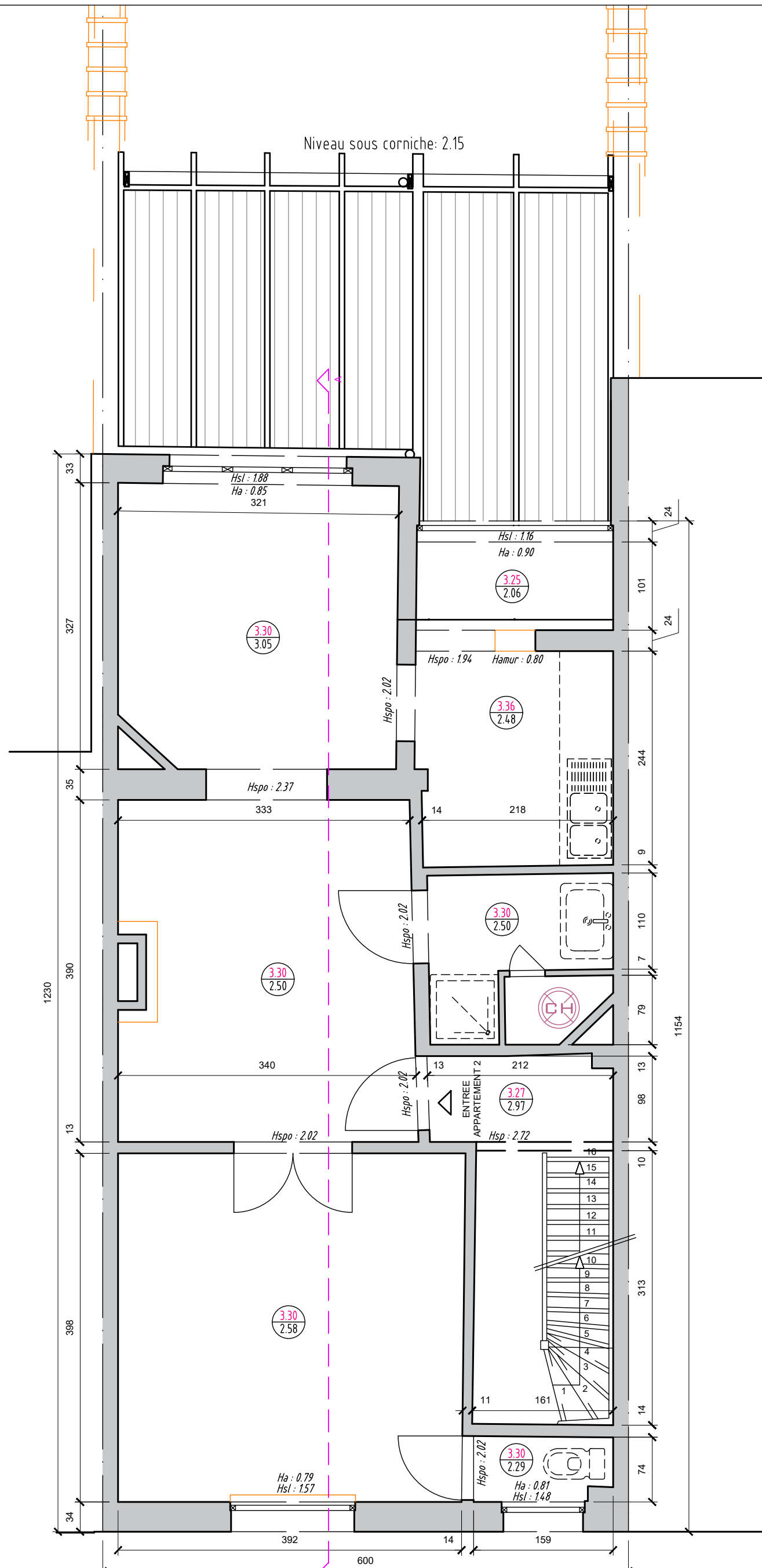
ECHELLE: 1/50



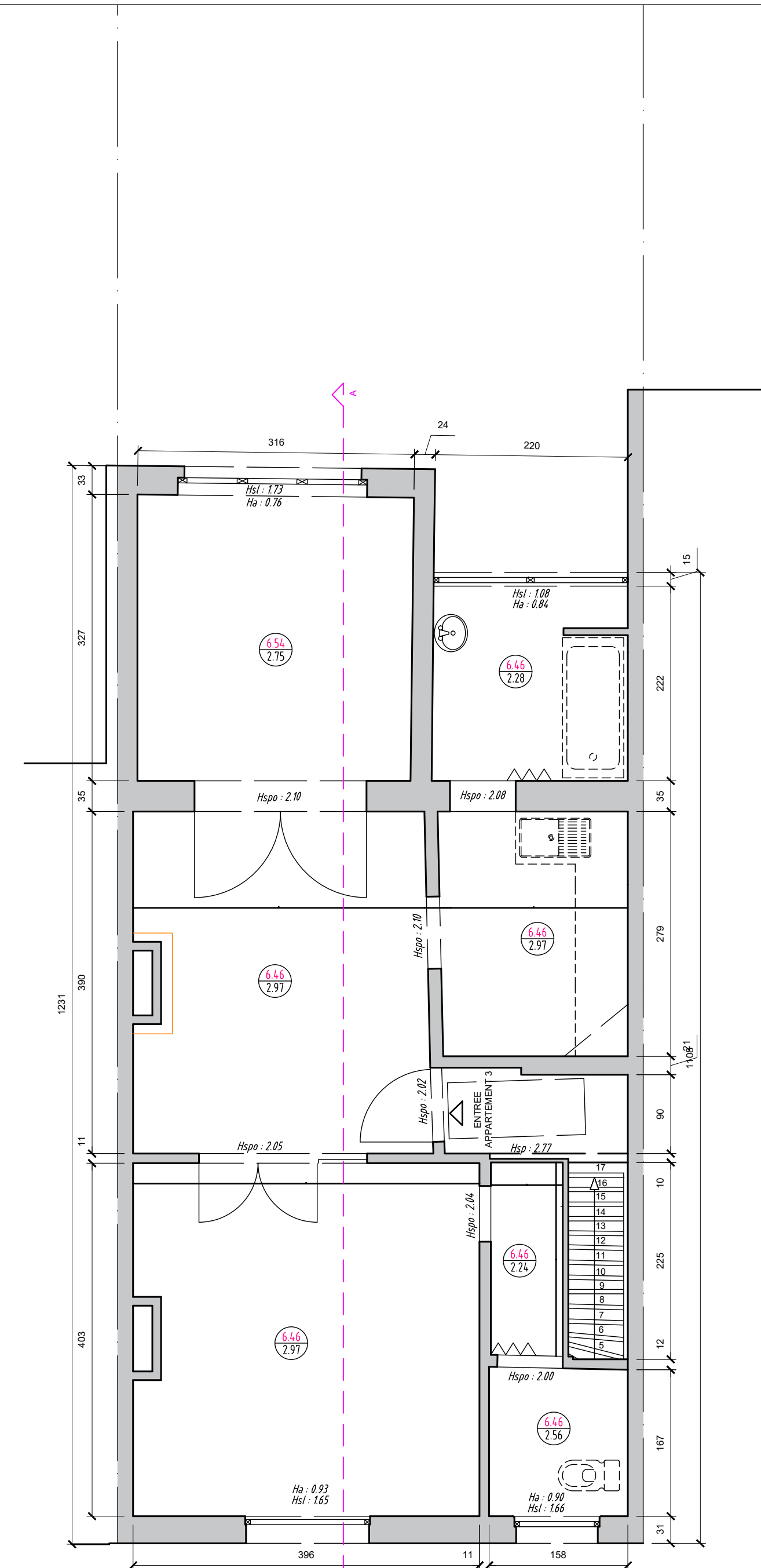
SITUATION EXISTANTE | PLAN REZ-DE-CHAUSSEE



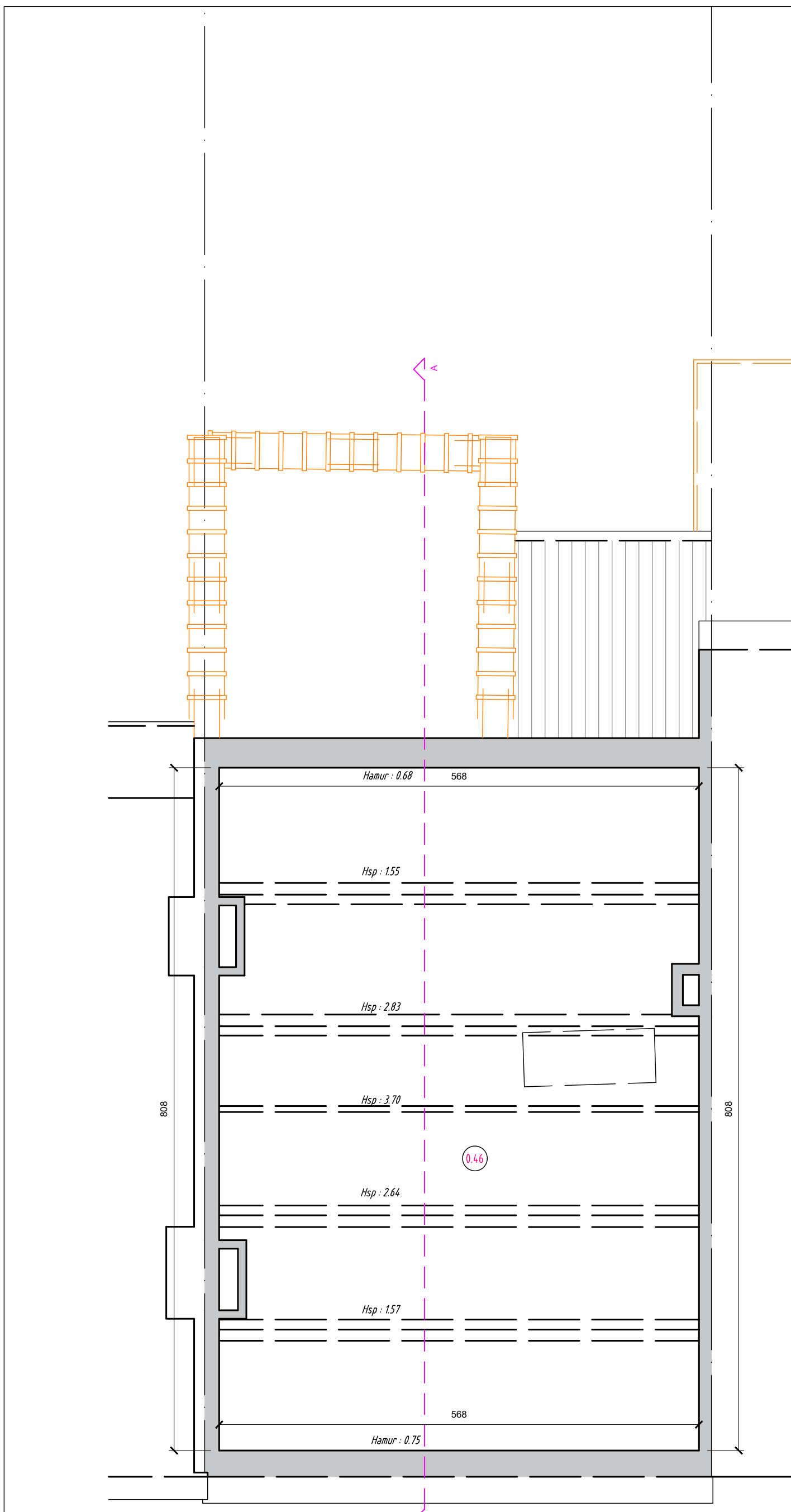
SITUATION EXISTANTE | PLAN DES CAVES



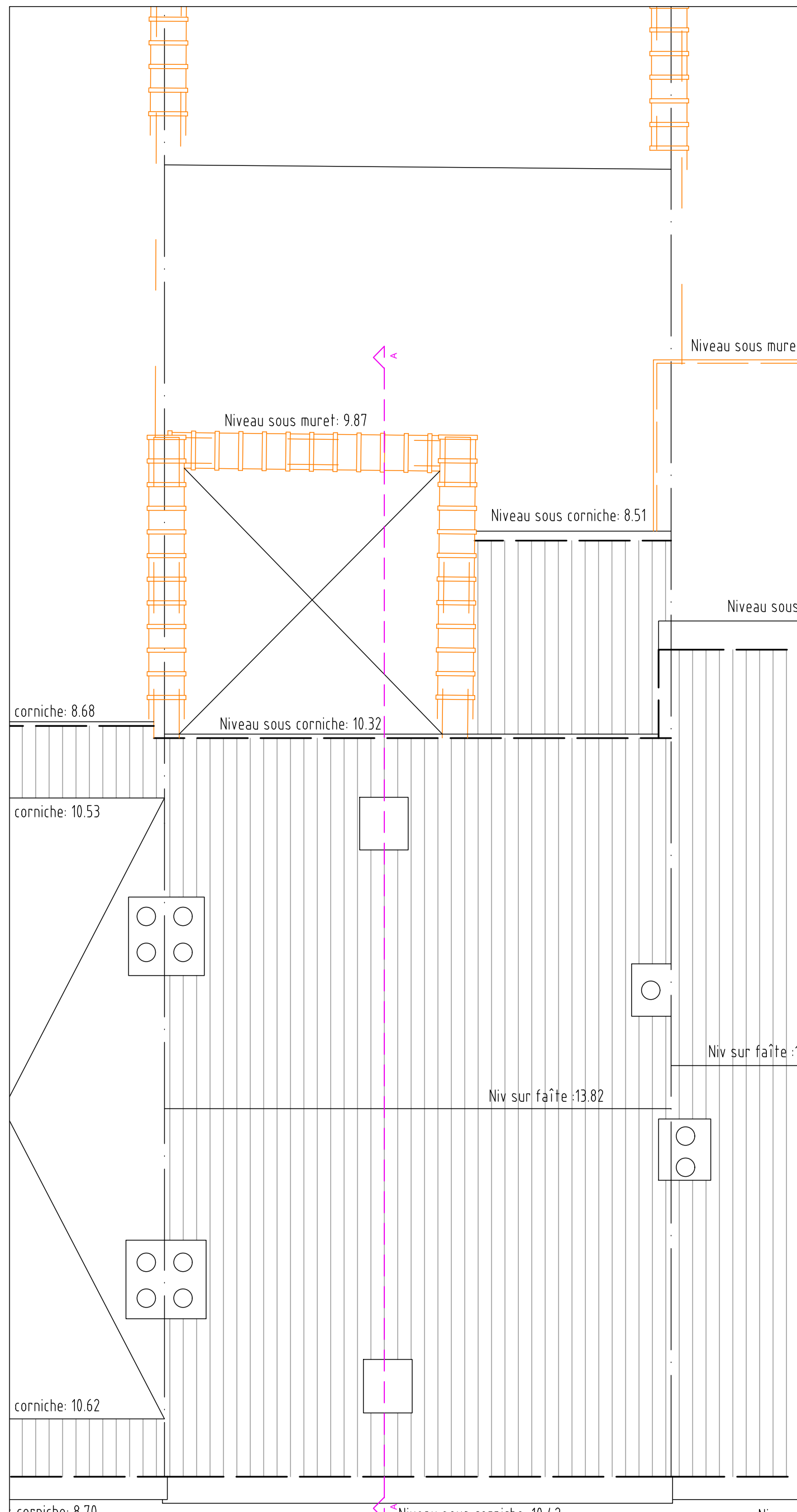
SITUATION EXISTANTE | PLAN 1er ETAGE



SITUATION EXISTANTE | PLAN 2e ETAGE



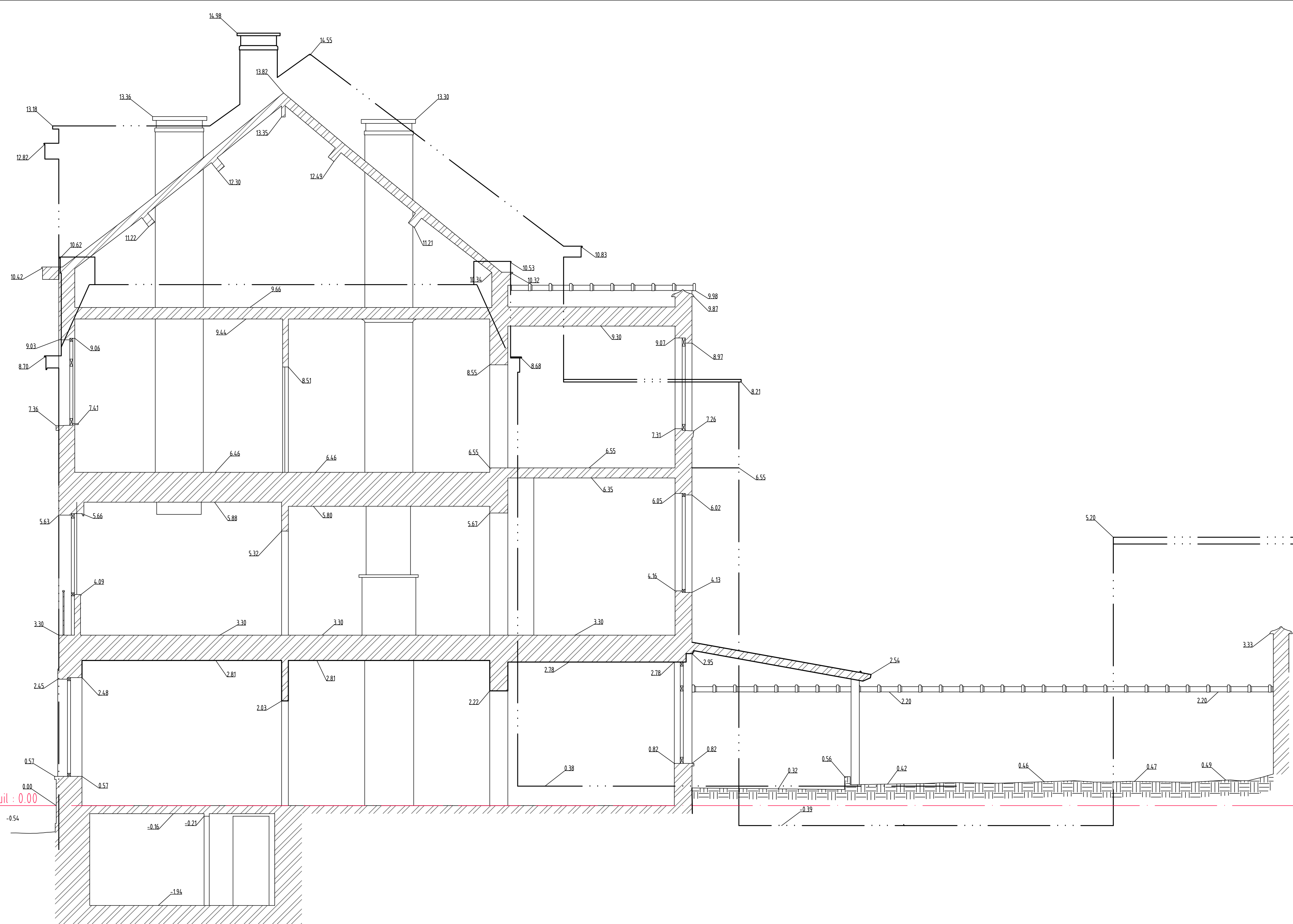
SITUATION EXISTANTE | PLAN 2e ETAGE



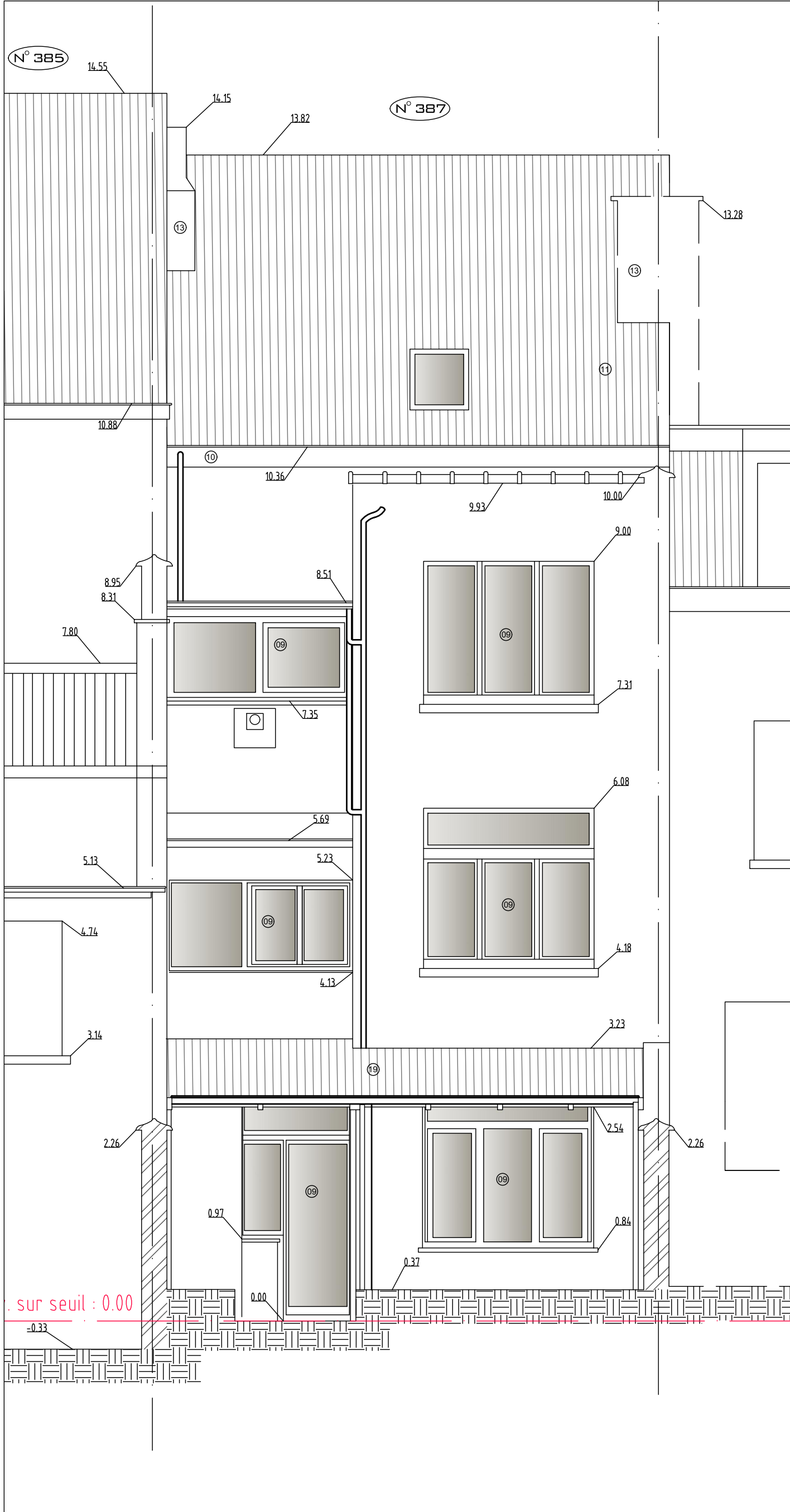
SITUATION EXISTANTE | PLAN DES COMBLES

ELÉVATION DE LA COUPE AA

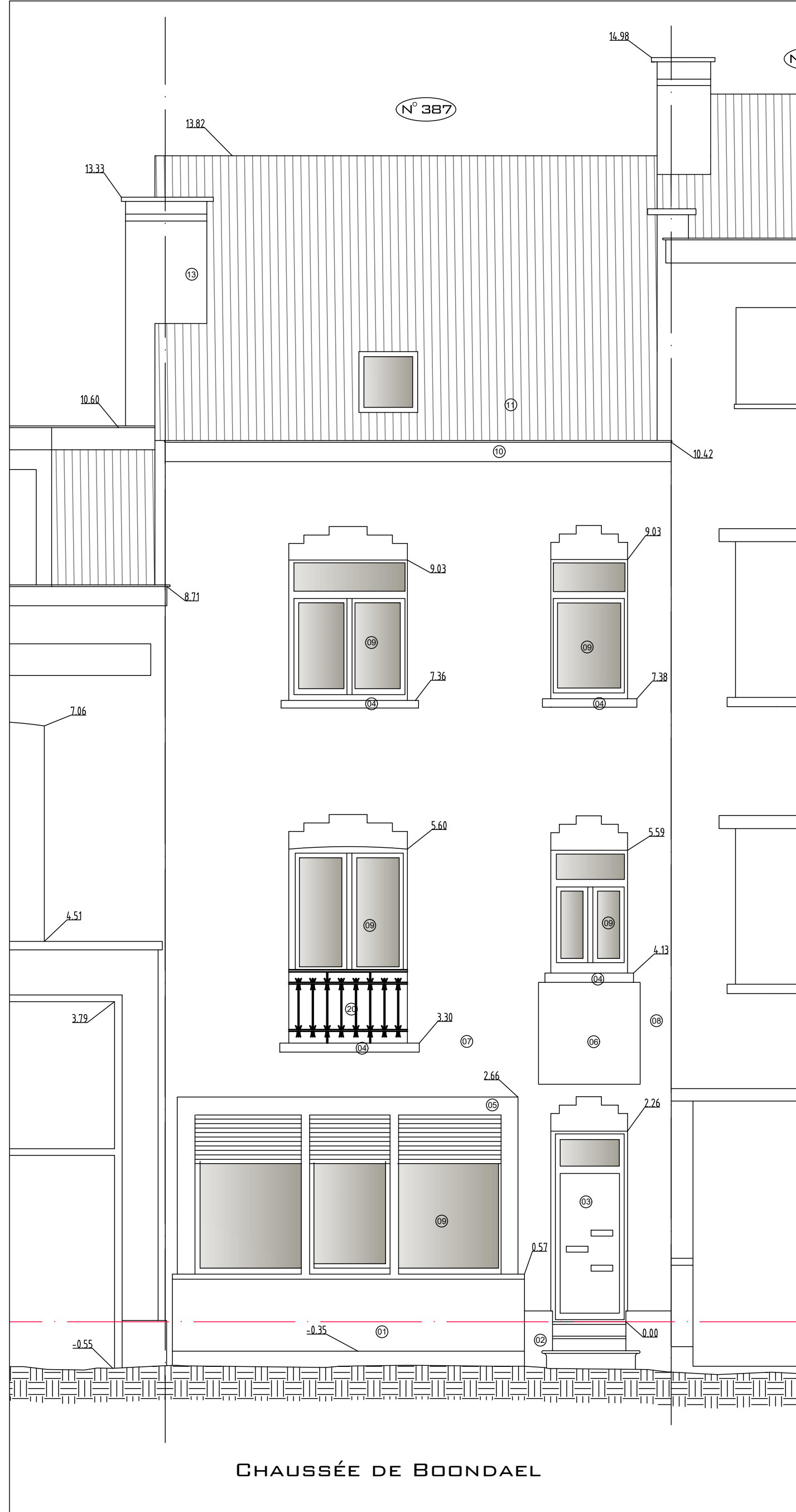
Niv. sur seuil : 0.00



SITUATION EXISTANTE | COUPE AA



SITUATION EXISTANTE | ELEVATION ARRIERE



SITUATION EXISTANTE | ELEVATION AVANT

LEGENDE PLANS

	MUR EXISTANT		SNE SURFACE NETTE ECLAIRANTE
	MUR EXISTANT		HSP HAUTEUR SOUS PLAFOND
	NOUVELLE CLOISON		DEP DESCENTE EAU PLUVIALE
	NOUVELLE MACONNERIE		NOUVEAU BETON
	PANNEAUX D'ISOLATION		NOUVEAU BETON
	ISOLATION SOUPLE		NOUVEAU BETON

LEGENDE FACADES

	Pierre bleue		Toiture en tuile rouge
	Plinthe en pierre blanche		Vélux
	Porte en PVC		Cheminée brique
	Seuil en béton (peinture blanche)		Couvre mur en aluminium laqué - anthracite
	Cimentage peint en blanc		Seuil en aluminium - Anthracite
	Pierre effet Martre blanc		Crépis sur isolant - blanc
	Brique rouge		bardage Cedral (fibrociment) - Gris
	Descente d'eau pluviale En Zinc		Garde corps métallique - blanc
	Chassis Pvc blanc		toiture de terrasse en polycarbonate
	Corniche en bois - peinte en blanc		Garde corps métallique - noir

TRANSFORMATION D'UNE MAISON D'HABITATION

CHAUSSEE DE BOONDAEL 387 - 1050 IXELLES
CAPAKEY : 2144500264/00A020

MAÎTRE DE L'OUVRAGE :

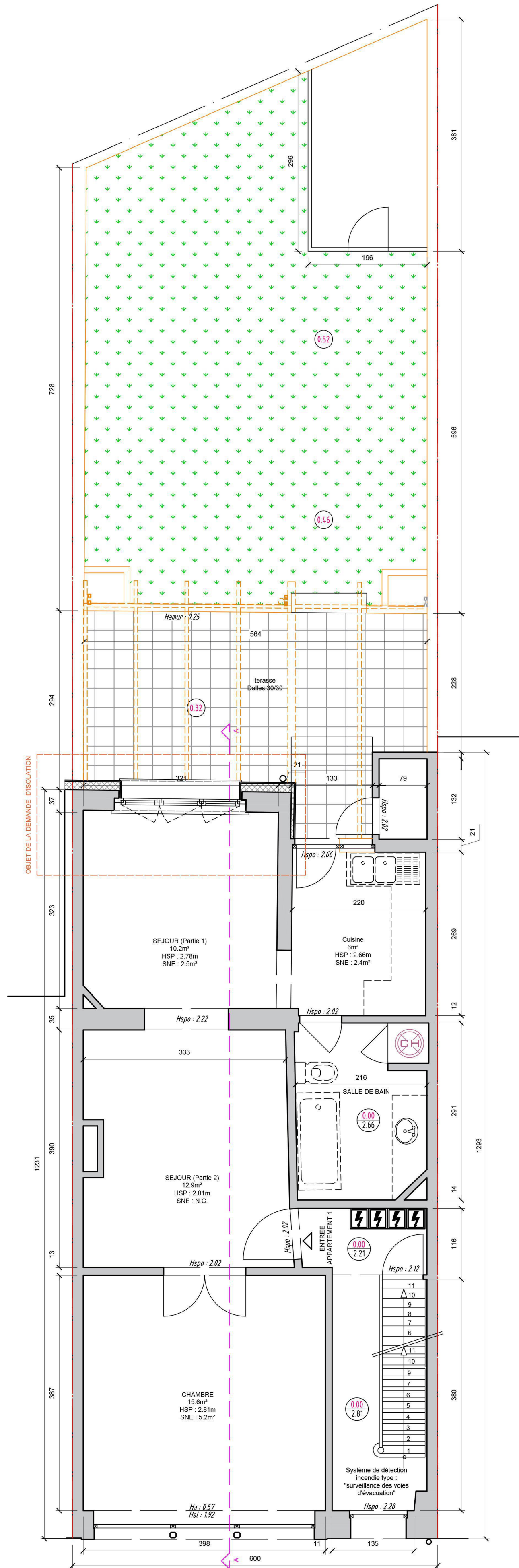
PERMIS D'URBANISME

ARCHITECTE

SITUATION EXISTANTE

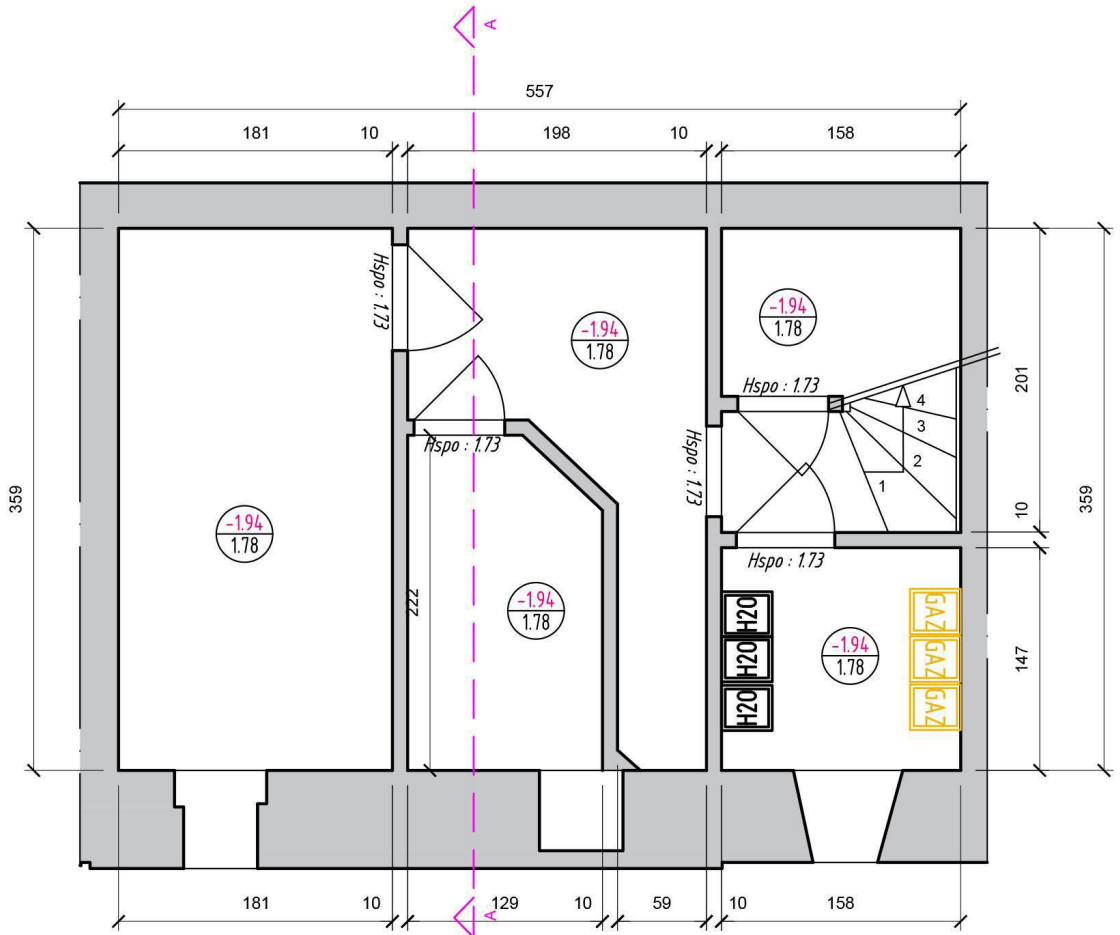
03/04

ECHELLE: 1/50

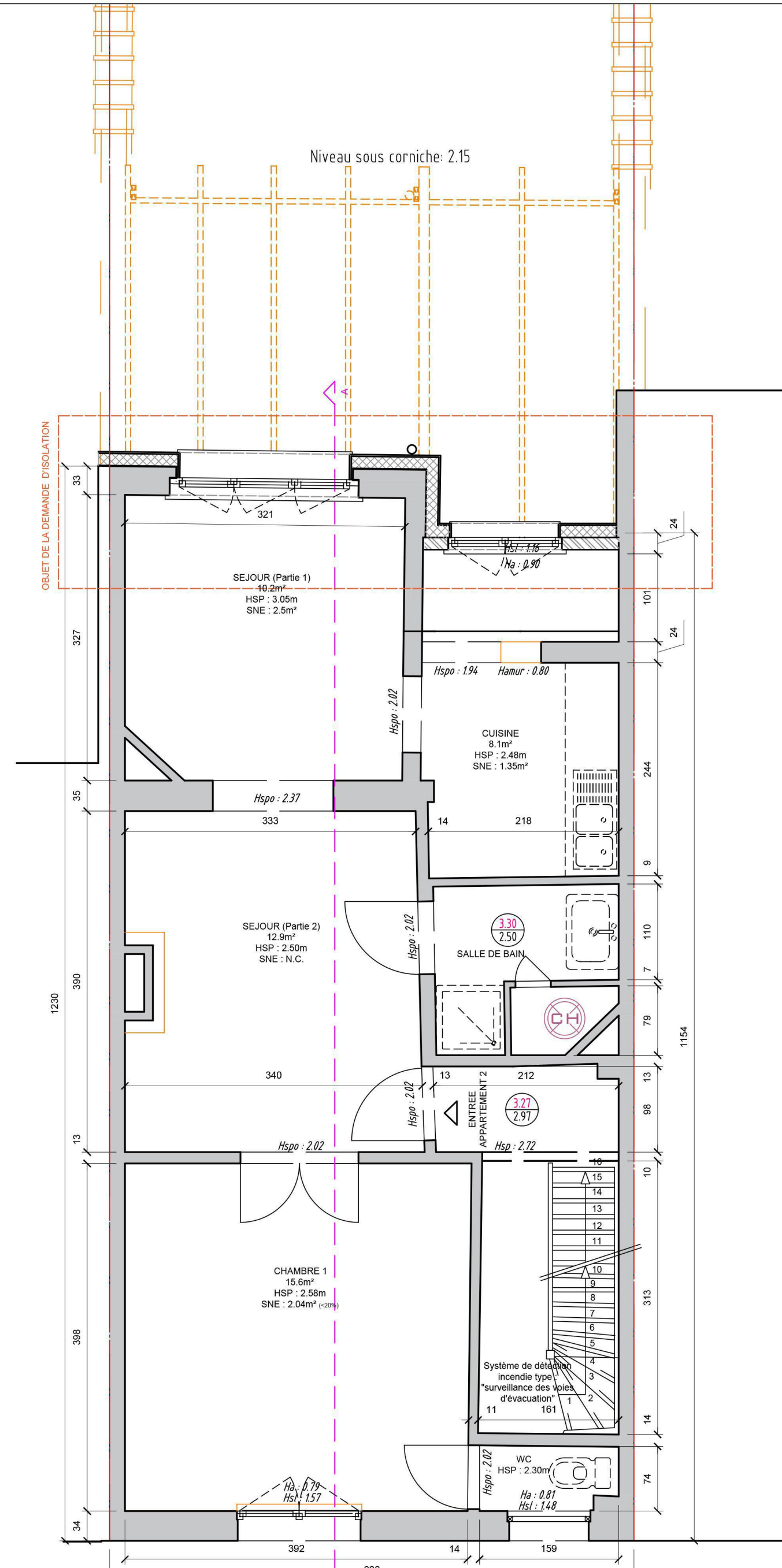


CHAUSSÉE DE BOONDAEL

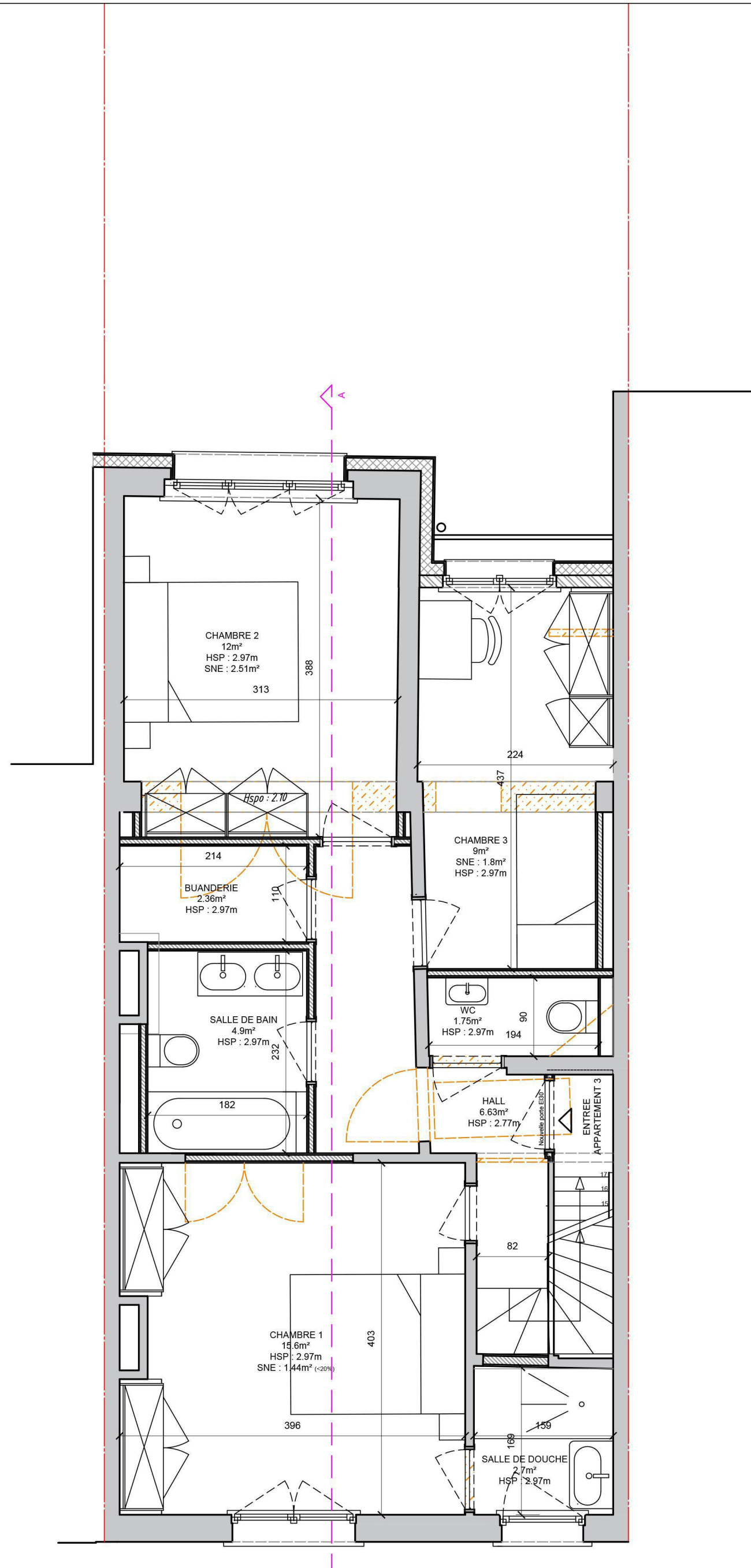
SITUATION PROJETEE | PLAN REZ-DE-CHAUSSEE



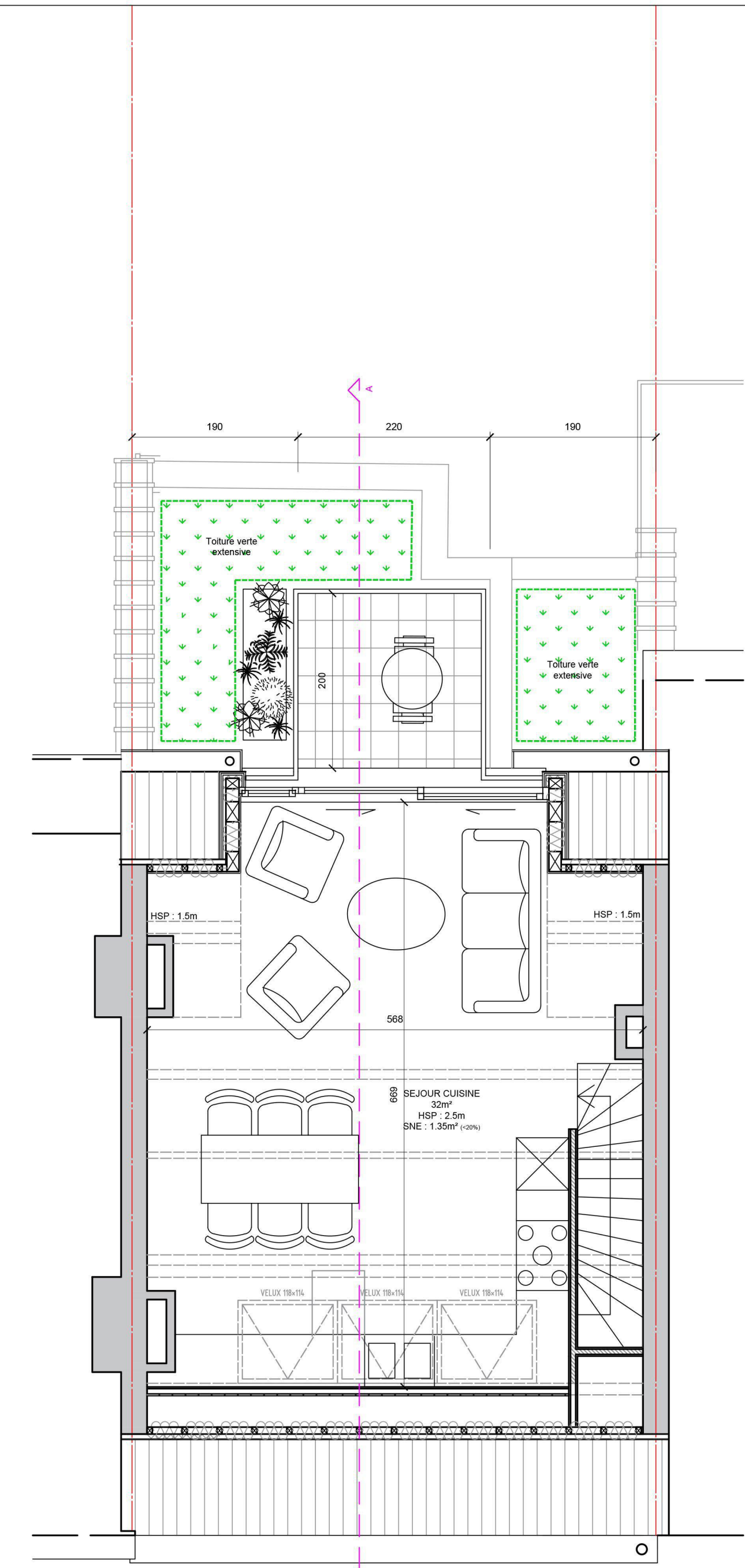
SITUATION PROJETEE | PLAN DES CAVES



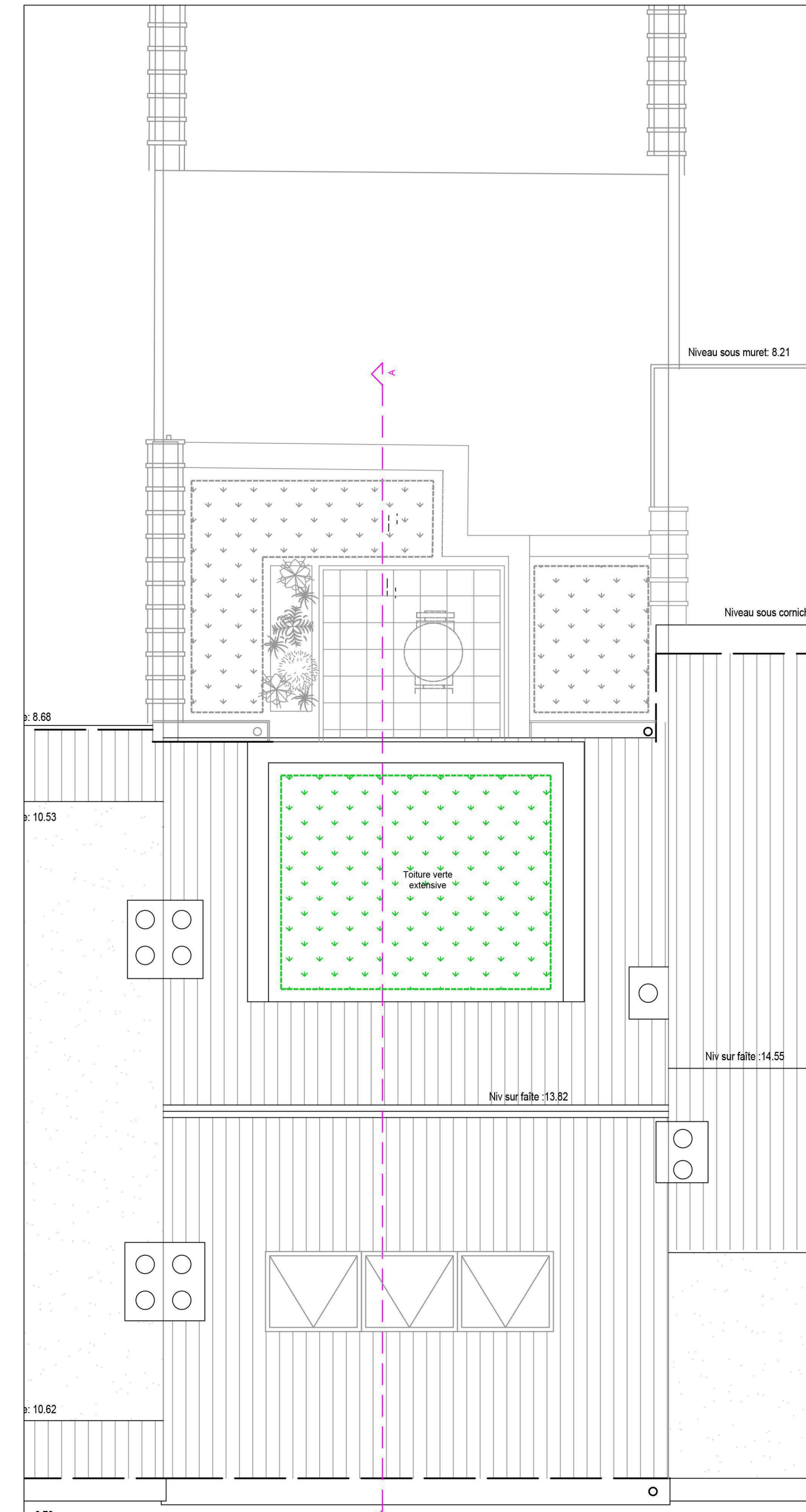
SITUATION PROJETEE | PLAN 1er ETAGE



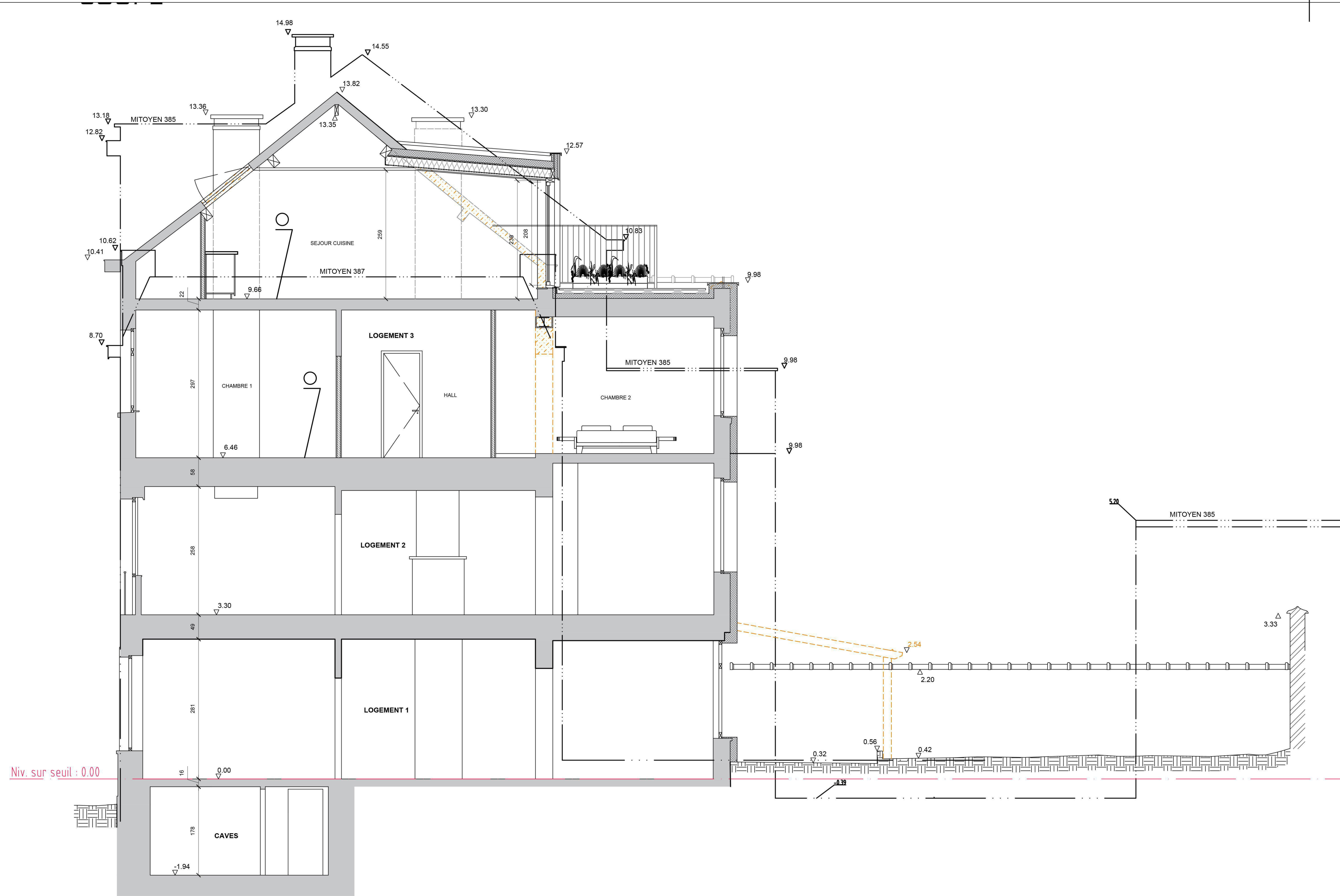
SITUATION PROJETEE | PLAN 2e ETAGE



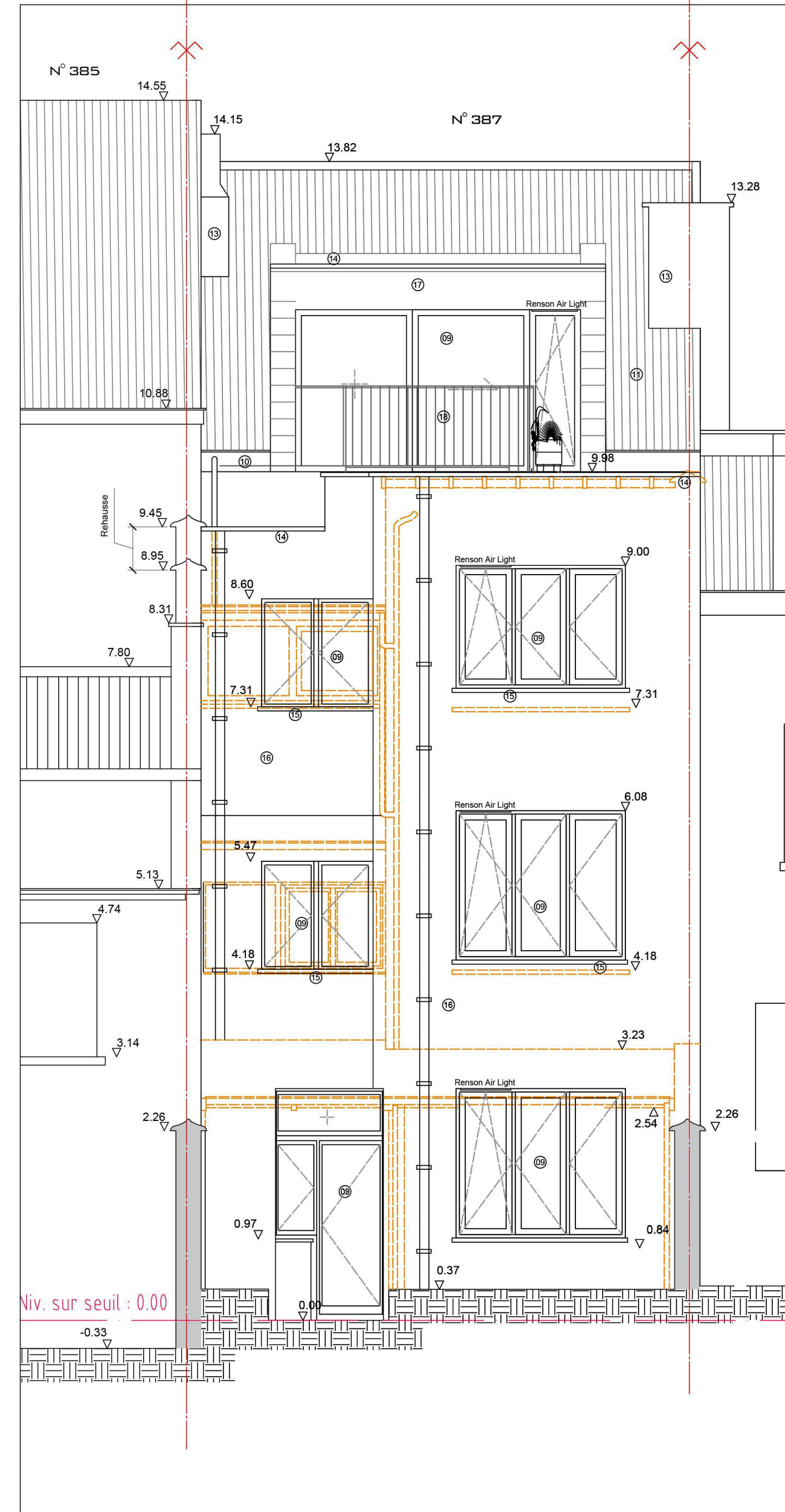
SITUATION PROJETEE | PLAN 2e ETAGE



SITUATION PROJETEE | PLAN DES COMBLES



SITUATION PROJETEE | COUPE AA



SITUATION PROJETEE | ELEVATION ARRIERE



SITUATION PROJETEE | ELEVATION AVANT

LEGENDE PLANS

	MUR EXISTANT		SNE SURFACE NETTE ECLAIRANTE
	MUR EXISTANT		HSP HAUTEUR SOUS PLAFOND
	NOUVELLE CLOISON		DEP DESCENTE EAU PLUVIALE
	NOUVELLE MACONNERIE		NOUVEAU BETON
	PANNEAUX D'ISOLATION		ISOLATION SOUPLE

LEGENDE FACADES

	Pierre bleue		Toiture en tuile rouge
	Plinthe en pierre blanche		Vélux
	Porte en bois		Cheminée cimentée
	Seuil en béton (peinture blanche)		Couvre mur en aluminium laqué - anthracite
	Cimentage peint en blanc		Seuil en aluminium - Anthracite
	Pierre effet Marbre blanc		Crépis sur isolant - blanc
	Brique rouge		bardage Cedral (fibrociment) - Gris
	Descente d'eau pluviale En Zinc		Garde corps métallique - blanc
	Chassis Pvc blanc		chassis en bois - Teinte Blanche
	Corniche en bois - peinture en blanc		Garde corps métallique - noir

TRANSFORMATION D'UNE MAISON D'HABITATION

CHAUSSÉE DE BOONDAEL 387 - 1050 IXELLES

CAPAKEY : 21445CD264/DDAD20

MAÎTRE DE L'OUVRAGE :

PERMIS D'URBANISME

ARCHITECTE

SITUATION PROJETÉE

04/04

EDHELLE1/50